

NIEDRIGE ABGASWERTE UND ÄUßERST GERINGE UMWELTBELASTUNG DURCH HOLZ- UND PELLETSFEUERUNG IN TECHNOLOGISCH FORTSCHRITTLICHEN KESSELN

Die modernen Holz- und Pelletöfen von SFT sind die optimale Lösung für umweltschonendes Heizen und Warmwasseraufbereitung.

Es wird häufig angenommen, dass die Verbrennung von Holz extrem umweltbelastend ist. Dies gilt jedoch nur für herkömmliche Öfen, bei denen die Verbrennung nicht optimiert wird. Nicht zutreffend ist diese Annahme bei den neuen, technologisch fortschrittlichen Öfen von SFT, die eine vollständige Verbrennung des Holzes bzw. der Pellets gewährleisten und deren Abgaswerte mit denen der besten Gasöfen vergleichbar sind. Hierzu empfehlen wir unseren Schichtenspeicher KAPRO.

Diese positiven Ergebnisse wurden durch die Einführung mehrerer Neuerungen ermöglicht. Dazu gehörten neben der „Lambdasonde“ die getrennte Regelung von Primär- und Sekundärluft mithilfe einer Mikroprozessorsteuerung sowie - bei den Holzkeseln - die Verwendung des unteren Abbrandes.

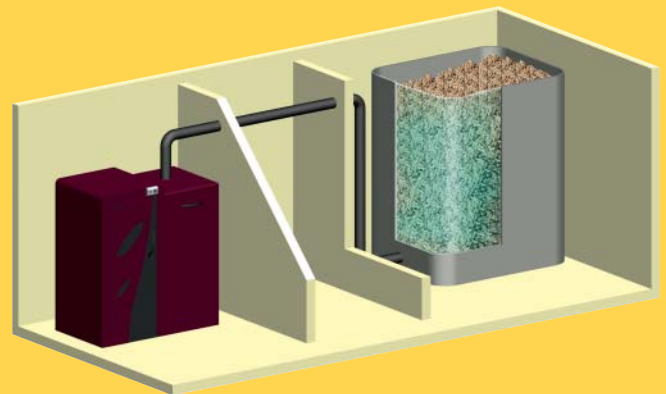
Es wird darauf hingewiesen, dass bei der Verbrennung von Pellets und Holz die Kohlendioxid(CO²)-Emission unberücksichtigt bleiben kann, da es sich um die gleiche Menge CO² handelt, die von den Bäumen in der Wachstumsphase aufgenommen wird und die auch bei deren Verrottung auf dem Waldboden wieder in die Atmosphäre abgegeben werden würde.

AUTOMATISCHE REGULIERUNG DER VERBRENNUNGSLUFT MIT HILFE VON LAMBDA-SONDE UND MOTORGESTEUERTEN VENTILEN.

Dank der LAMBDA-SONDE, die kontinuierlich die Abgaswerte misst, ist eine ständige Kontrolle der Verbrennungsluft gewährleistet.



Die Pelletkessel und Pellet-Scheitholzkessel bieten die Möglichkeit einer vollautomatischen Beschickung über externe Silos. Dabei werden die Pellets über ein spezielles Fördersystem automatisch in den Vorratsbehälter des Kessels eingefüllt, so dass die durchgehende Betriebsdauer praktisch unbegrenzt ist.



Pelletskessel

Rauchrohr zum Schornstein

Wärmeisolierte und lackierte Verkleidung

Sicherheitswärmetauscher bzw. Thermische Ablaufsicherung

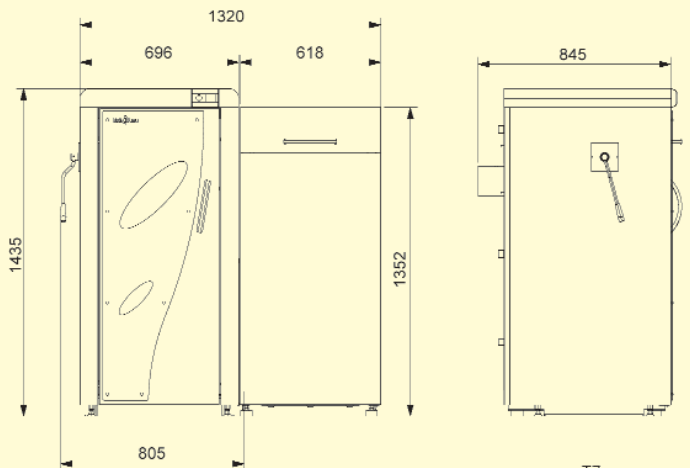
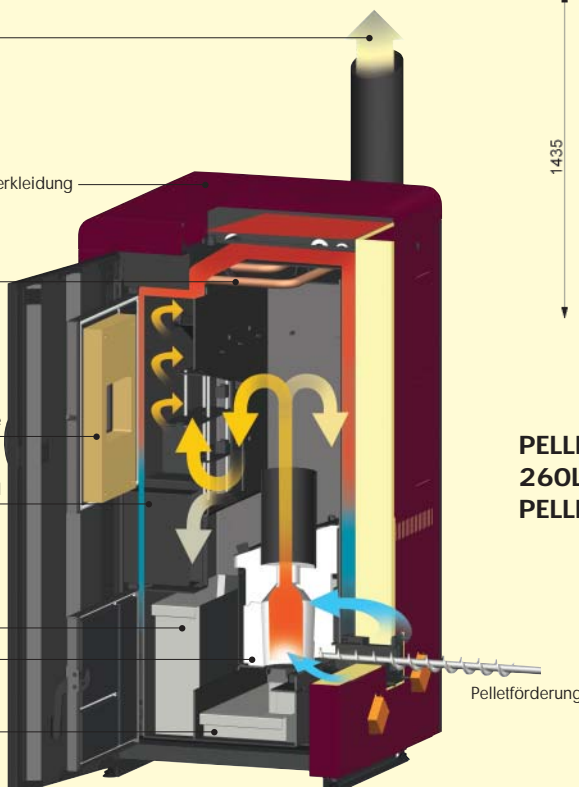
Höhere wärmeisolierte Türe mit Fenster für Verbrennungskontrolle

Zwischenraum für Wasserkessel

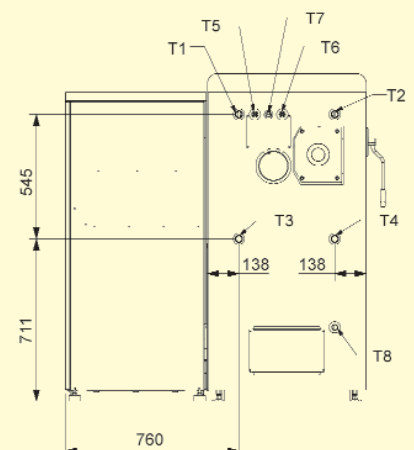
Aschenkasten für Brennkammer und Gasumlauf

Hochtemperaturfeuerfeste Brennschale

Aschenkasten für Brennschaleraum



PELLETKESSEL MIT 260LITER-PELLETBEHÄLTER



PELLETKESSEL

**PELLET-SCHEITHOLZ
KOMBINATIONSKESSEL**

Technische Daten

	Pelletkessel nur Pellet	Pellet-Scheitholz- vergaser Kombi Betrieb	Scheitholz Kombi Betrieb
Maximale Feuerungsheizleistung kW	33	27,8	34,9
Maximale Nutzleistung kW	29,6	25,3	30,8
Minimale Nutzleistung kW	4,4	4,4	15
Wirkungsgrad	über 89%	über 89%	über 87%
Maximale Pelletfüllmenge / Stunde	6,9 kg/h	5,9 kg/h	-
Minimale Pelletfüllmenge / Stunde	ca. 1 kg/h	ca. 1 kg/h	-
Rauchtemperatur	150 - 160 °C	140 - 160 °C	140 - 160 °C
Unterdruck im Rauchabzug	0,05 - 0,25 mbar	0,05 - 0,25 mbar	0,05 - 0,25 mbar
Betriebsdruck	3 bar	3 bar	3 bar
Referenz-Brennstoff für Prüfdaten	Pellet ÖNORM M 7135 DIN Plus	Pellet ONORM M 7135 DIN Plus	Trockenholz mit Brennwert 15-18 MJ/Kg Ur 12-20%
Steuerkarte	Mikroprozessor mit Lambdasonde	Mikroprozessor mit Lambdasonde	Mikroprozessor mit Lambdasonde
Äussere Abmessungen Kessel	1435h x 696b x 845t mm	1602h x 749b x 1125t mm	1602h x 749b x 1125t mm
Äussere Abmessungen Pelletbehälter	1352h x 618b x 720t mm	1352h x 618b x 720t mm	1352h x 618b x 720t mm
Äussere Abmessungen des Kessels mit Pelletbehälter	1435h x 1320b x 845t mm	1602h x 1380b x 1125t mm	1602h x 1380b x 1125t mm
Leergewicht des Kessels	415 kg	730 kg	730 kg
Leergewicht des Pelletbehälters	ca. 100 kg	ca. 100 kg	ca. 100 kg
Wasservolumen des Kessels	65 l	120 l	120 l
Kapazität des Pelletbehälters	ca. 260 Liter - 180 kg	ca. 260 Liter - 180 kg	-
Kapazität der Holzverbrennungskammer	-	-	ca. 120 l
Holz-Einfüllöffnung l x h mm	-	l = 400 h=337	l = 400 h=337
Empfohlene Länge der Holzscheite	-	-	0,33 m
Durchmesser Abgasrohr	130 mm	150 mm	150 mm



Pellet-Scheitholz Kombinationskessel

**VOLLAUTOMATISCHES HEIZSYSTEM MIT PELLETS-
UND STÜCKHOLZVERGASER**



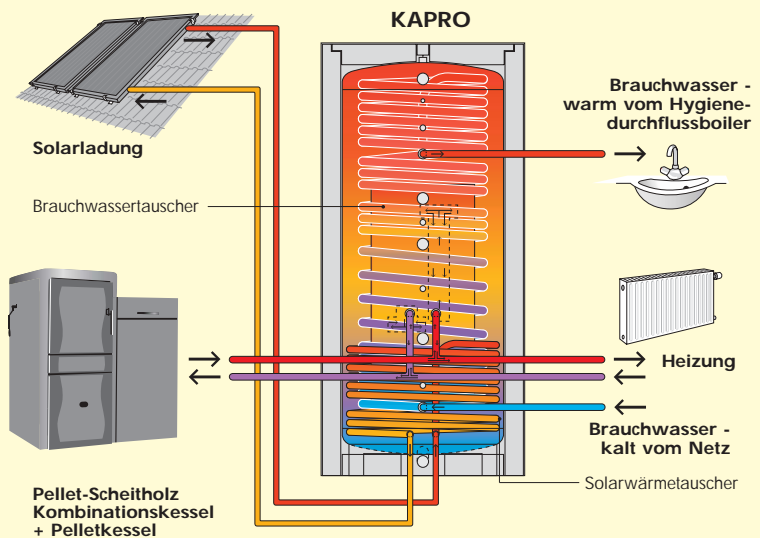
VOLLAUTOMATISCHER BETRIEB MIT PELLETS- UND STÜCKHOLZVERGASER.

Der PELLETS-SCHEITHOLZ KOMBINATIONSKESSEL stellt eine technologische Innovation auf dem Gebiet des Heizens mit festen Brennstoffen dar.

Die Besonderheit dieses Geräts besteht in der Möglichkeit, vollautomatisch zwischen Pellet- und STÜCKHOLZVERFEUERUNG abzuwechseln, wodurch ein Höchstmaß an Komfort und Betriebsdauer gewährleistet ist.

Die Entzündung der Pellets erfolgt automatisch durch einen elektrischen Glühwiderstand mit geringem Energieverbrauch und sicherem Betrieb. Wenn der Kessel auch mit Stückholz beschickt wurde, wechselt die Flamme später automatisch in die Holzbrennkammer, wo der Pyrolyseprozess und der durch die LAMBDA-SONDE gesteuerte UNTERE ABBRAND beginnen.

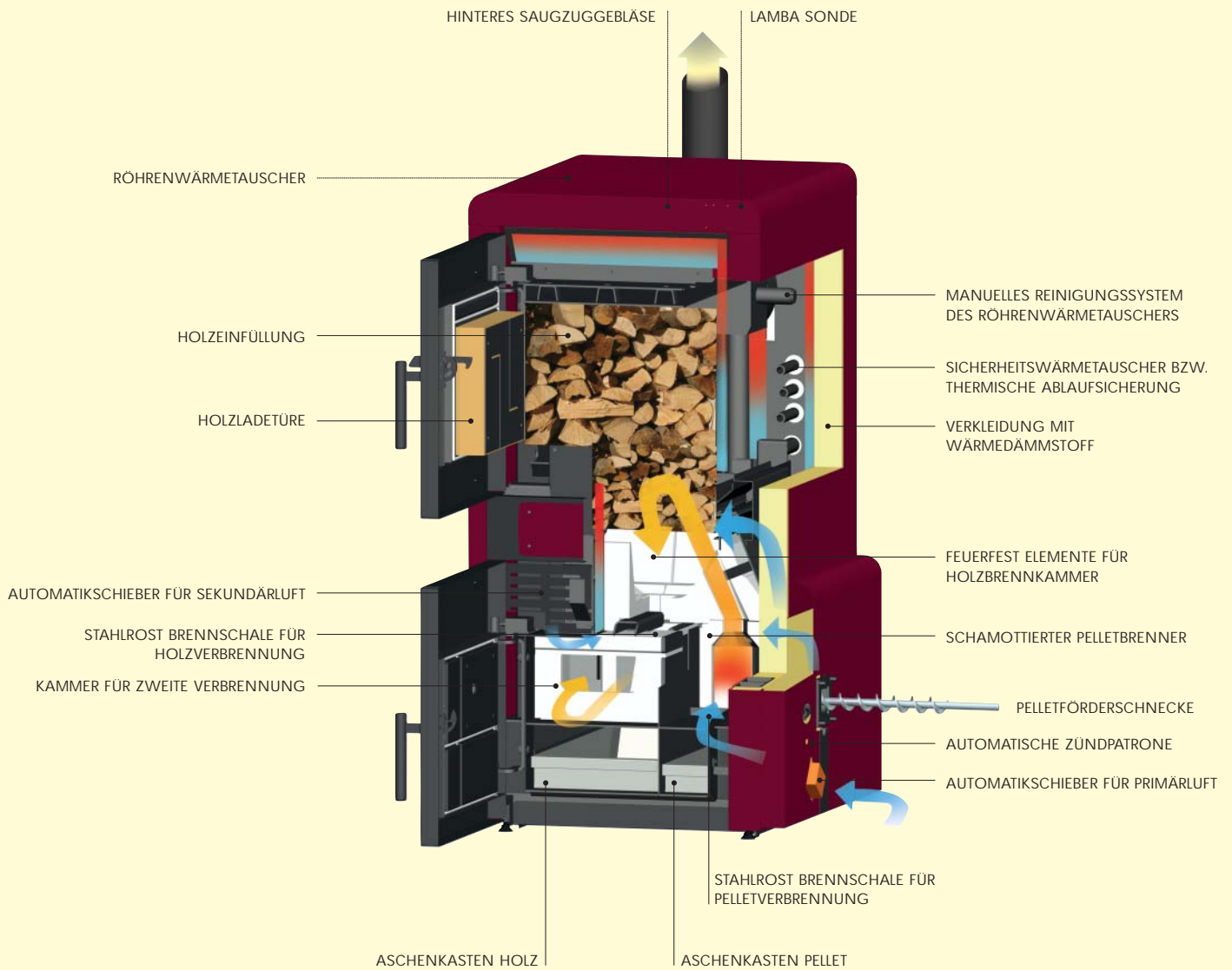
Der Benutzer kann nun entweder die manuelle Beschickung mit Holzsplittern fortsetzen oder automatisch zur Pelletfeuerung zurückkehren.



KOMFORT UND MAXIMALE SPARSAMKEIT DANK DES AUTOMATIK- UND MODULATIONSBETRIEBS.

Sowohl die Pellet- als auch die Holzverbrennung erfolgt in einer speziellen schamottierten Brennkammer, der eine hohe Verbrennungstemperatur und eine maximale Leistung durch den unteren Abbrand garantiert.

Die besondere Form des Brennertopfes und die verwendeten Materialien ermöglichen es, Verbrennungstemperaturen von über 1.000 °C zu erreichen, so dass ein maximaler Wirkungsgrad bei minimaler Abgasentwicklung gewährleistet ist, wobei die Abgaswerte ständig durch die LAMBDA-SONDE überwacht werden. Beim Pelletbetrieb wird die konstante Leistung des Brenners durch ein neuartiges System zur automatischen Rostreinigung gewährleistet.



PELLET-SCHEITHOLZ VERGASERKESSEL MIT 260 LITER-PELLETBEHÄLTER

